

МДОУ детский сад № 29 «Светлячок»

# РАЗВИВАЮЩАЯ ПРЕДМЕТНО-ПРОСТРАНСТВЕННАЯ СРЕДА

в группе компенсирующей направленности для  
детей с ТНР от 6 до 7 лет



# РПП среда в старшем дошкольном возрасте

- В старшем дошкольном возрасте происходит интенсивное развитие интеллектуальной, нравственно-волевой и эмоциональной сфер личности. Переход в старшую группу связан с изменением психологической позиции детей: они впервые начинают ощущать себя старшими среди других детей в детском саду. Воспитатель помогает дошкольникам понять это новое положение.
- Предметно-развивающая среда организуется так, чтобы каждый ребёнок имел возможность заниматься любимым делом. Размещение оборудования по секторам позволяет детям объединиться подгруппами по общим интересам (конструирование, рисование, ручной труд, театрально-игровая деятельность, экспериментирование). Обязательными в оборудовании являются материалы, активизирующие познавательную деятельность, развивающие игры, технические устройства и игрушки и т.д. Широко используются материалы, побуждающие детей к освоению грамоты



# Развивающая предметно-пространственная среда должна быть:

- Содержательно-насыщенной
- Полифункциональной
- Трансформируемой
- Вариативной
- Доступной
- Безопасной



# Добро пожаловать!



## Разделка

- ✓ стенд с полезной информацией для родителей;
- ✓ уголок «Наше творчество»;
- ✓ материал учителя - логопеда (для выполнения домашних заданий).



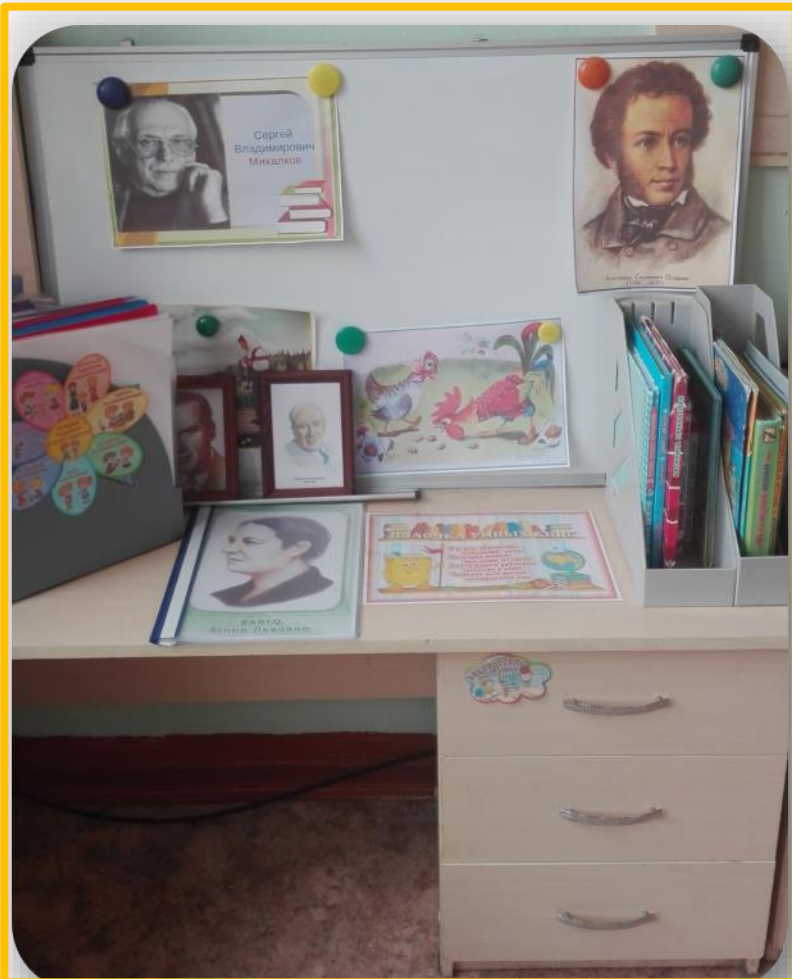
# Логопедический кабинет

Логопедическая работа осуществляется в специализированном кабинете речевой коррекции..



# Речевое развитие:

Центр «Мир книги» играет существенную роль в формировании у детей интереса и любви к художественной литературе. В этом уголке ребенок имеет возможность самостоятельно, по своему вкусу выбрать книгу и спокойно рассмотреть ее с яркими иллюстрациями.



Центр «Звукарик» представлены пособия на развитие фонематического слуха и восприятия; развитие дыхания; артикуляционной моторики; правильного звукопроизношения; обогащение словаря; звукового анализа и синтеза слогов и слов.



# Социально-коммуникативное развитие:

Центр «Поиграйка» - центр сюжетно – ролевых игр оборудован и пособия размещены таким образом, чтобы дети могли легко подбирать игрушки, комбинировать их «под свои игровые творческие замыслы». В связи с тем, что игровые замыслы старших дошкольников весьма разнообразны, вся игровая стационарная мебель используется многофункционально для различных сюжетно-ролевых игр. Дети по своему желанию выбирают сюжет будущей игры, и переносят игровой материал в удобное для них место, для свободного построения игрового пространства.







Центр «Безопасность»- отражает безопасность дома, на улице (ПДД) и пожарную безопасность. Он оснащён необходимыми атрибутами, игрушками, макетом по ПДД, дидактическими играми



# Познавательное развитие:

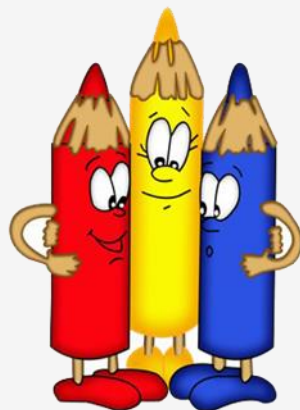
- Центр конструктивной деятельности
- Центр математического развития
- Центр экспериментирования





# Художественно-эстетическое развитие включает:

- **Центр** изобразительности или уголок творчества «Умелые руки»
- **Центр** музыкально-театрализованной деятельности



# Физическое развитие:

Центр «Здоровичок» - пользуется популярностью у детей, поскольку реализует их потребности в двигательной активности, совместных движениях со сверстниками. Занимаясь, дети закрепляют разные виды движения. Всё это оказывает благоприятное влияние на физическое, умственное состояние здоровья ребёнка.

**Центр оснащен:** кеглями, мячами, мячами – прыгунами, колцебросами, массажными дорожками, обручами, скакалками, мешочками для метания, платочками, ленточками, кубиками для орудия, иллюстрации с видами спорта.



**Главной задачей воспитания дошкольников являются создание у детей чувства эмоционального комфорта и психологической защищённости. В детском саду ребёнку важно чувствовать себя любимым и неповторимым. Поэтому, важным является и среда, в которой проходит воспитательный процесс.**

**Спасибо**

